

OFICINAS

Calle Tajo, 4
41012 SEVILLA

TALLERES

Polígono Industrial Nacoisa
Calle Antonio Bonet, 11
41309 La Rinconada (SEVILLA)

Tel: 955 46 35 97 / 954 29 66 30

✉ info@mareagr.com

🌐 www.mareagr.com



ECOFLUVIAL

rusvel

- **Mantenimiento fluvial y portuario.
Extracción de lodos y sedimentos de canales,
balsas, ríos, embalses y puertos**

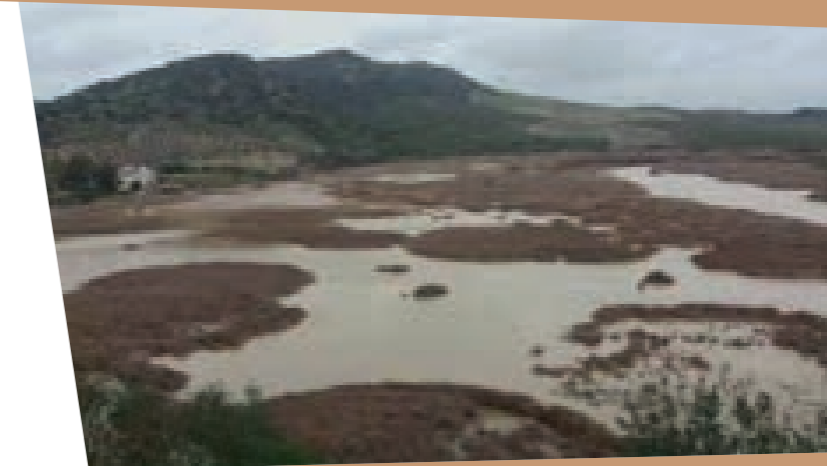
UNA SOLUCIÓN PARA CADA SITUACIÓN

Estudio personalizado con soluciones adaptadas a cada problemática.



TECNOLOGÍA DISRUPTIVA

ECOFLUVIAL cuenta con una tecnología propia aplicada a mantenimiento fluvial con altos rendimientos en la extracción de sedimentos y lodos de los fondos y lechos de infraestructuras hidráulicas de carácter natural y antrópico.



ADAPTACIÓN AL MEDIO

Esta solución ofrece la posibilidad de realizar el trabajo en continuo con la infraestructura a pleno rendimiento y sin necesidad de paralizarla.



El agua es el vehículo de la naturaleza.

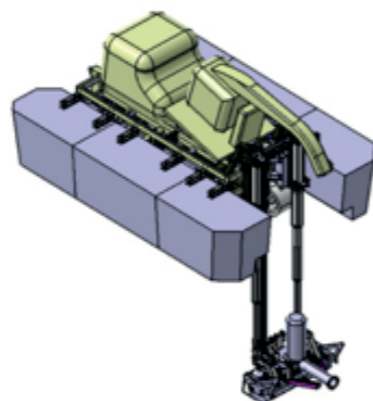
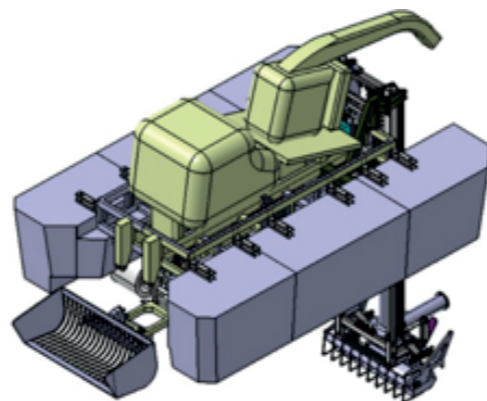
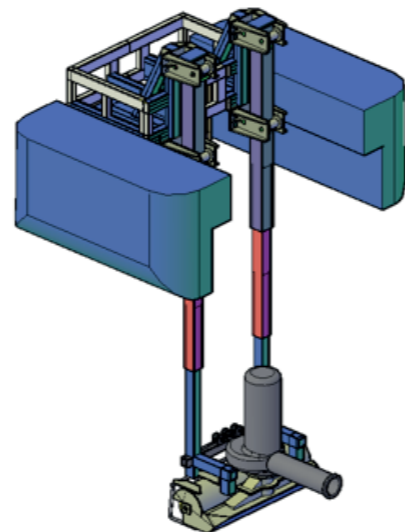
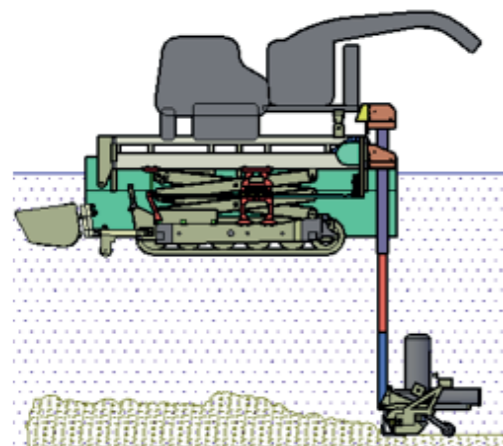
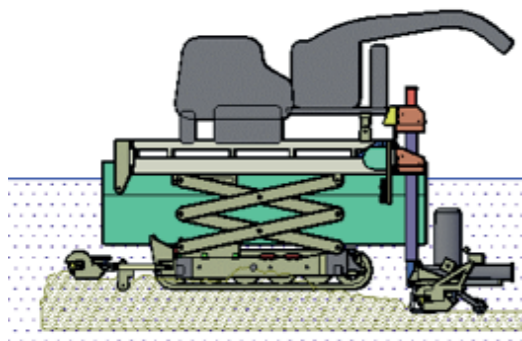
Leonardo Da Vinci

I+D+I

Nuestro departamento de Ingeniería desarrolla soluciones adaptadas a las necesidades del cliente. Partimos de un equipo base y en función de las circunstancias y características de la problemática encontrada aportamos la solución más sostenible y económica. Todas nuestras soluciones representan una innovación técnica.

MAQUINARIA

Nuestra maquinaria es capaz de operar en medios adversos y con sedimentos muy diversos. Contamos con la posibilidad de incluir diferentes aperos, pontonas y otros medios técnicos para dar solución a las diferentes tipologías y magnitudes de trabajo encontradas.



SOLUCIÓN INTEGRAL Y SOSTENIBLE

Se trata de una solución respetuosa con el medio ambiente sin necesidad de grandes tránsitos de maquinaria.

El proceso aplicado aporta una mínima huella de carbono con ausencia de turbidez en el agua y sin la generación de olores.

SEDIMENTO

Podemos devolver el sedimento a su origen sobre los campos anexos provocando la recuperación frente a la erosión. También podemos ejecutar motas de sedimento o incluso depositarlo sobre balsas de decantación con el fin de que el volumen de agua sea devuelta a la infraestructura.

